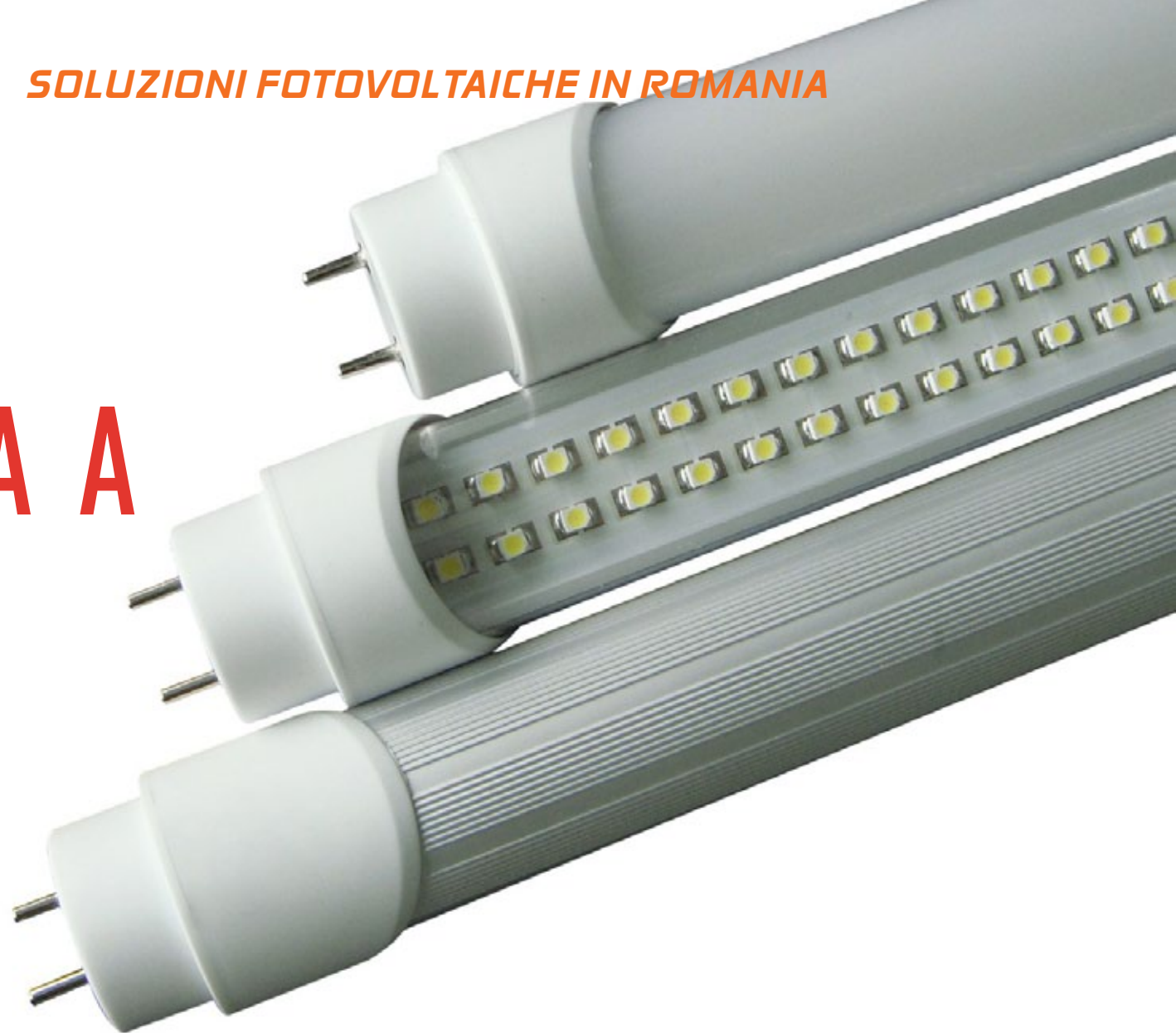
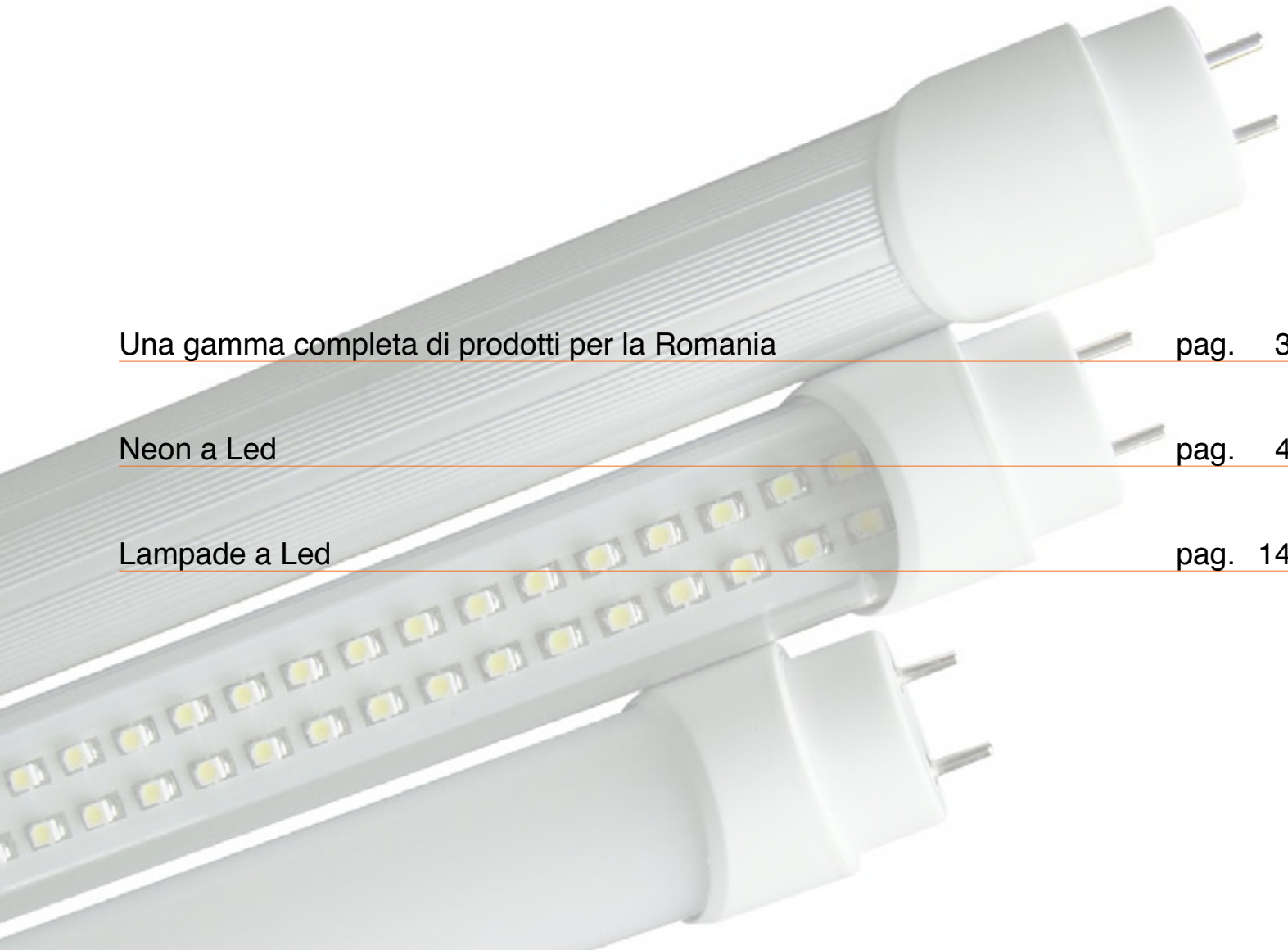


# TECNOLOGIA A LED



Prodotti con norme di qualità ISO9001:2008, alcuni prodotti con certificazione TUV.UL.CE.SONCAP, CC e altre autorizzazioni internazionali e certificati nazionali di qualità.

**ORDINE MINIMO: 500 PEZZI | SPEDIZIONE: 45 GIORNI | ALTRI MODELLI E POTENZE A RICHIESTA**



Una gamma completa di prodotti per la Romania

pag. 3

Neon a Led

pag. 4

Lampade a Led

pag. 14

## **UNA GAMMA COMPLETA DI PRODOTTI PER LA ROMANIA**

### **CHI SIAMO**

World Key Energy è un produttore di moduli e soluzioni fotovoltaiche, fondata da senior managers con una lunga esperienza nel settore delle energie rinnovabili, con una precisa mission di apertura del mercato fotovoltaico in Romania e nell'Est Europa. World Key Energy grazie al suo specifico Know-how è in grado di anticipare le opportunità del mercato della distribuzione in Romania attraverso anche un continuo e profondo monitoraggio dei cambiamenti dei bisogni dei Distributori e delle normative. World Key Energy crede ciecamente nella copertura del territorio da sviluppare attraverso un ampio panel di Distributori e Rivenditori specializzati e capillari. Per queste ragioni World Key Energy è presente in Romania a Timisoara con una propria struttura tecnico-commerciale e logistica, dove il prodotto è sempre disponibile in pronta consegna. La distribuzione in Romania avviene attraverso i servizi di Dunca Expeditii.

### **LA NOSTRA MISSION**

Il nostro ambito principale è la distribuzione di moduli fotovoltaici e prodotti per il solare di elevata qualità, che contempla anche il supporto allo sviluppo e alla gestione di progetti (Grandi Impianti e Impianti su Tetti) nel mercato fotovoltaico rumeno. Attraverso i nostri ingegneri, diamo l'assistenza necessaria a investitori stranieri e locali per studi di fattibilità e analisi del territorio, la richiesta di tutti i documenti per la produzione energetica da parte dei servizi fotovoltaici, l'organizzazione e la realizzazione del progetto. I moduli e le soluzioni fotovoltaiche WKE World Key

Energy sono distribuite su tutta la Romania attraverso agenti, con un'azione diretta del nostro personale tecnico. L'offerta si sviluppa in moduli fotovoltaici tradizionali: monocristallini e policristallini da 120 Wp a 310 Wp e, completano la gamma con i kit fotovoltaici Family Solar da 3 kW a 9 kW, già configurati con moduli, inverter e strutture, pronti per il montaggio da parte degli installatori qualificati e disponibili a magazzino. Si aggiungono ora le Pompe Solari per l'impiego in agricoltura, specifiche per l'irrigazione.

### **RETE DI DISTRIBUZIONE**

WKE World Key Energy vuole lavorare in Romania con i Distributori, operatori del settore: rivenditori di impianti termoidraulici, installatori elettrici, grandi centri. Grazie a questi rapporti e alla profonda esperienza nel mercato locale dei distributori di sistemi termo-idraulici, WKE World Key Energy è entrata nel mercato rumeno.

WKE World Key Energy è in grado di supportare la Distribuzione attraverso la partnership con AREL, l'Associazione degli elettricisti, che sosterrà, con la qualità dei suoi tecnici specializzati, gli installatori e tutti i clienti per il montaggio dei moduli fotovoltaici. World Key Energy ha il proprio ufficio logistico a Timisoara, ed è in grado di distribuire i prodotti in tutta la Romania in 48/72 ore dal ricevimento dell'ordine.



**RESIDENZIALE**



**INDUSTRIALE**



**PARCHI FOTOVOLTAICI E INVESTIMENTI**



**AGRICOLTURA**

### WKE T8 LED PIR

1. Controll infrarossi e auto-regolazione
2. Basso consumo in stato di stand-by. Quando si avvicinano delle persone la potenza sale automaticamente a 18w
3. Sensibilità: 5-7m
4. Angolo di rilevamento: 120°



Item n.	Dimensioni (mm)	Quantità Led	Input (V)	Potenza (W)	Luminosità (Lm)		Colore temperatura	Colore di rendering	Fattore di potenza	Angolo
					Minimo	Massimo	Bianco caldo/Naturale Bianca/Giorno/Fredda			
WKE-T8-06-IR	φ26*600	SMD3528/144	85-260	8	200	900	2700-7200K	>70Ra	0.92	155° -165°
WKE-T8-12-IR	φ26*1200	SMD3528/288	85-260	18	360	1800	2700-7200K	>70Ra	0.92	155°-165°
WKE-T8-15-IR	φ26*1500	SMD3528/320	85-260	22	400	2000	2700-7200K	>70Ra	0.92	155°-165°

### WKE T5 INTEGRATO

1. Con cover trasparente o satinata
2. Da 7W a 22W
3. 85-260 Input



Item n.	Dimensioni (mm)	Quantità Led	Input (V)	Potenza (W)	Luminosità (Lm)		Colore temperatura	Colore di rendering	Fattore di potenza	Angolo
					Cover (strip) trasparente	Cover Satinata	Bianco caldo/Naturale Bianca/Giorno/Fredda			
WKE-108-51206-AT	600	SMD3528/108	85-260V	7W	830	750	2700-7200K	>70Ra	0.92	155°-165°
WKE-144-51206-AT	600	SMD3528/144	85-260V	10W	1100	1000	2700-7200K	>70Ra	0.92	155°-165°
WKE-192-51209-AT	900	SMD3528/192	85-260V	14W	1450	1340	2700-7200K	>70Ra	0.92	155°-165°
WKE-168-51212-AT	1200	SMD3528/168	85-260V	13W	1250	1150	2700-7200K	>70Ra	0.92	155°-165°
WKE-288-51212-AT	1200	SMD3528/288	85-260V	20W	2200	2000	2700-7200K	>70Ra	0.92	155°-165°
WKE-324-51215-AT	1500	SMD3528/324	85-260V	22W	2450	2250	2700-7200K	>70Ra	0.92	155°-165°

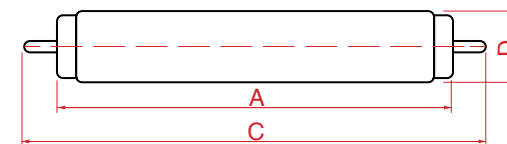
### WKE T5

1. Con cover trasparente o satinata
2. Da 7W a 22W
3. 85-260 Input



Item n.	Dimensioni (mm)	Quantità Led	Input (V)	Potenza (W)	Luminosità (Lm)		Colore temperatura	Colore di rendering	Fattore di potenza	Angolo
					Cover (strip) trasparente	Cover Satinata	Bianco caldo/Naturale Bianca/Giorno/Fredda			
WKE-108-51206-A	φ15*600	SMD3528/108	85-260V	7W	830	750	2700-7200K	>70Ra	0.92	155°-165°
WKE-144-51206-A	φ15*600	SMD3528/144	85-260V	10W	1100	1000	2700-7200K	>70Ra	0.92	155°-165°
WKE-192-51209-A	φ15*900	SMD3528/192	85-260V	14W	1450	1340	2700-7200K	>70Ra	0.92	155°-165°
WKE-168-51212-A	φ15*1200	SMD3528/168	85-260V	13W	1250	1150	2700-7200K	>70Ra	0.92	155°-165°
WKE-288-51212-A	φ15*1200	SMD3528/288	85-260V	20W	2200	2000	2700-7200K	>70Ra	0.92	155°-165°
WKE-324-51215-A	φ15*1500	SMD3528/324	85-260V	22W	2450	2250	2700-7200K	>70Ra	0.92	155°-165°

Prodotto	Specifiche	Lunghezza (mm)		Specifiche base
		A	C	
WKE-T5 LED Tube	0.6m	548	563	G5
WKE-T5 LED Tube	1.2m	1148	1162	G5
WKE-T5 LED Tube	1.5m	1148	1462	G5



### WKE T8

1. Con cover trasparente o satinata
2. Da 7W a 50W
3. 85-260 Input



Item n.	Dimensioni (mm)	Quantità Led	Input (V)	Potenza (W)	Luminosità (Lm)		Colore temperatura	Colore di rendering	Fattore di potenza	Angolo
					Cover (strip) trasparente	Cover Satinata	Bianco caldo/Naturale Bianca/Giorno/Fredda			
WKE-48-81206- A	φ26*600	SMD2323/48	85-260V	10W	1160	1030	2700-7200K	>80Ra	0.92	155°-165°
WKE-96-81212- A	φ26*1200	SMD2323/96	85-260V	19W	2380	2070	2700-7200K	>80Ra	0.92	155°-165°
WKE-108-81212- A	φ26*1200	SMD2323/108	85-260V	22W	2600	2330	2700-7200K	>80Ra	0.92	155°-165°
WKE-216-81224- A	φ26*2400	SMD2323/216	85-260V	43W	4870	4660	2700-7200K	>80Ra	0.92	155°-165°
WKE-96-81206- A	φ26*600	SMD3014/96	85-260V	8W	780	737	2700-7200K	>70Ra	0.92	155°-165°
WKE-108-81206- A	φ26*600	SMD3014/108	85-260V	10W	975	921	2700-7200K	>70Ra	0.92	155°-165°
WKE-168-81212- A	φ26*1200	SMD3014/168	85-260V	14W	1365	1289	2700-7200K	>70Ra	0.92	155°-165°
WKE-192-81212- A	φ26*1200	SMD3014/192	85-260V	16W	1560	1474	2700-7200K	>70Ra	0.92	155°-165°
WKE-216-81212- A	φ26*1200	SMD3014/216	85-260V	20W	1950	1842	2700-7200K	>70Ra	0.92	155°-165°
WKE-240-81215- A	φ26*1500	SMD3014/240	85-260V	22W	2146	2026	2700-7200K	>70Ra	0.92	155°-165°

Item n.	Dimensioni (mm)	Quantità Led	Input (V)	Potenza (W)	Luminosità (Lm)		Colore temperatura	Colore di rendering	Fattore di potenza	Angolo
					Cover (strip) trasparente	Cover Satinata	Bianco caldo/Naturale Bianca/Giorno/Fredda			
WKE-120-81206-A	φ26*600	SMD3528/120	85-260V	9W	920	850	2700-7200K	>70Ra	0.92	155°-165°
WKE-144-81206-A	φ26*600	SMD3528/144	85-260V	10W	1100	1000	2700-7200K	>70Ra	0.92	155°-165°
WKE-180-81212- A	φ26*1200	SMD3528/180	85-260V	14W	1200	1100	2700-7200K	>70Ra	0.92	155°-165°
WKE-216-81209- A	φ26*900	SMD3528/216	85-260V	15W	1700	1500	2700-7200K	>70Ra	0.92	155°-165°
WKE-240-81212- A	φ26*1200	SMD3528/240	85-260V	17W	1900	1700	2700-7200K	>70Ra	0.92	155°-165°
WKE-288-81212- A	φ26*1200	SMD3528/288	85-260V	20W	2200	2000	2700-7200K	>70Ra	0.92	155°-165°
WKE-324-81212- A	φ26*1200	SMD3528/324	85-260V	22W	2450	2200	2700-7200K	>70Ra	0.92	155°-165°
WKE-276-81215- A	φ26*1500	SMD3528/276	85-260V	21W	2100	1900	2700-7200K	>70Ra	0.92	155°-165°
WKE-324-81215- A	φ26*1500	SMD3528/324	85-260V	23W	2500	2250	2700-7200K	>70Ra	0.92	155°-165°
WKE-360-81215- A	φ26*1500	SMD3528/360	85-260V	25W	2750	2500	2700-7200K	>70Ra	0.92	155°-165°
WKE-384-81212- A	φ26*1200	SMD3528/384	85-260V	29W	2950	2700	2700-7200K	>70Ra	0.92	155°-165°
WKE-434-81415- A	φ26*1500	SMD3528/434	85-260V	28W	2700	2500	2700-7200K	>70Ra	0.92	155°-165°
WKE-528-81224- A	φ26*2400	SMD3528/528	85-260V	37W	4050	3700	2700-7200K	>70Ra	0.92	155°-165°
WKE-648-81224- A	φ26*2400	SMD3528/648	85-260V	45W	5000	4500	2700-7200K	>70Ra	0.92	155°-165°
WKE-720-82424- A	φ26*2400	SMD3528/720	85-260V	50W	5500	5050	2700-7200K	>70Ra	0.92	155°-165°



### WKE T5C

1. Con cover trasparente o satinata
2. Da 7W a 20W
3. 85-260 Input



Item n.	Dimensioni (mm)	Quantità Led	Input (V)	Potenza (W)	Luminosità (Lm)		Colore temperatura	Colore di rendering	Fattore di potenza	Angolo
					Cover (strip) trasparente	Cover Satinata	Bianco caldo/Naturale Bianca/Giorno/Fredda			
WKE-108-52406-C	φ15*600	SMD3528/108	85-260V	7W	630	570	2700-7200K	>70Ra	0.92	155°-165°
WKE-144-52406-C	φ15*600	SMD3528/144	85-260V	10W	860	780	2700-7200K	>70Ra	0.92	155°-165°
WKE-168-52412-C	φ15*1200	SMD3528/168	85-260V	13W	1000	900	2700-7200K	>70Ra	0.92	155°-165°
WKE-288-52412-C	φ15*1200	SMD3528/288	85-260V	20W	1700	1550	2700-7200K	>70Ra	0.92	155°-165°

### WKE T8 LED DI EMERGENZA

1. Funziona sia come luce normale sia come luce di emergenza.
2. DC 12V batterie ricaricabili, fino a 24 ore.
3. Lavora come lampada di emergenza in caso di perdita di potenza elettrica.
4. Protezioni multiple incluse.



Item n.	Dimensioni (mm)	Quantità Led	Input (V)	Potenza (W)	Luminosità (Lm)	Bianco caldo/Naturale	Colore di rendering	Fattore di potenza	Angolo
						Bianco caldo/Naturale Bianca/Giorno/Fredda			
WKE-T8-12-EM	φ26*1200	SMD3528/288	85-260V	18W	2000	2700-7200K	>70Ra	0.92	155°-165°

### WKE T8 LED PIR DI EMERGENZA

1. Controllo micro-onde, auto-regolazione
2. Basso consumo in stato di stand-by. Quando si avvicinano delle persone la potenza sale automaticamente a 18w
3. Durata regolabile (2-60s)
4. Sensibilità > 7m



Item n.	Dimensioni (mm)	Quantità Led	Input (V)	Potenza (W)	Luminosità (Lm)		Colore temperatura	Colore di rendering	Fattore di potenza	Angolo
					Minimo	Massimo	Bianco caldo/Naturale Bianca/Giorno/Fredda			
WKE-T8-12-MW	φ26*1200	SMD3528/288	85-260V	18W	660	2000	2700-7200K	>70Ra	0.92	155°-165°

### WKE T8 A SENSORE VOCALE

1. Con sensore di voce e regolazione automatica
2. Basso consumo in stato di stand-by. Quando si avvicinano delle persone la potenza sale automaticamente a 18w
3. Keep-on time >20 secondi (durata personalizzabile)
4. Stand-by luminosità: 10~30% (luminosità personalizzabile)



Item n.	Dimensioni (mm)	Quantità Led	Input (V)	Potenza (W)	Luminosità (Lm)		Colore temperatura	Colore di rendering	Fattore di potenza	Angolo
					Minimo	Massimo	Bianco caldo/Naturale Bianca/Giorno/Fredda			
WKE-T8-12-VC	φ26*1200	SMD3528/288	85-260V	18W	660	2000	2700-7200K	>70Ra	0.92	155°-165°

### WKE WATERPROOF (IMPERMEABILE)

1. Con cover trasparente o satinata
2. Luce a Led impermeabile
3. 85-260 Input



Item n.	Dimensioni (mm)	Quantità Led	Input (V)	Potenza (W)	Luminosità (Lm)		Colore temperatura	Colore di rendering	Fattore di potenza	Angolo
					Cover (strip) trasparente	Cover Satinata	Bianco caldo/Naturale Bianca/Giorno/Fredda			
WKE-288-81212-AW	φ26*1200	SMD3528/288	85-260V	20W	2000	1800	2700-7200K	>70Ra	0.92	155°-165°
WKE-300-81212-AW	φ26*1200	SMD3528/300	85-260V	20W	2100	1890	2700-7200K	>70Ra	0.92	155°-165°

**WKE LED BULBS**

**WKE WORLD KEY ENERGY TECNOLOGIE A LED**



# LAMPADE A LED



**ORDINE MINIMO: 500 PEZZI | SPEDIZIONE: 45 GIORNI | ALTRI MODELLI E POTENZE A RICHIESTA**

WKE World Key Energy Srl - Office / Logistic: Dunca Expediții, Comuna Dumbrăvița  
Judetul Timiș - DJ 691 Nr. Km 7 + 142 - Tel: 0040-256-373901 - [www.worldkeyenergy.com](http://www.worldkeyenergy.com)

# WKE LED BULBS

WKE WORLD KEY ENERGY TECNOLOGIE A LED



Modello	Potenza	Dimensioni (mm)	Attacco	Colore	Voltaggio (V)	Colore temperatura (K)	Luminosità (Lm)
WKE-015	15x1W	φ98x190	E27	Argento	85-265	3000-7500	≈1350-1650
WKE-018	18x1W		E26 B22 E14				≈1620-1980



WKE-512B-7	7x1W	φ95xH130	E27	Argento	85-265	3000-7500	≈630-770
WKE-512B-9	9x1W		E26				≈810-990
WKE-512B-12	12x1W		B22 E14				≈1080-1320



WKE-A15-9	9x1W	φ78x150	E27	Argento	85-265	3000-7500	≈810-990
WKE-A15-12	12x1W		E26 B22 E14				≈1080-1320



WKE-A13	5x1W	φ60x110	E27 E26 B22 E14	Argento	85-265	3000-7500	≈450-550
---------	------	---------	--------------------------	---------	--------	-----------	----------

# WKE LED BULBS

WKE WORLD KEY ENERGY TECNOLOGIE A LED



Modello	Potenza	Dimensioni (mm)	Attacco	Colore	Voltaggio (V)	Colore temperatura (K)	Luminosità (Lm)
WKE-A11	5x1W	φ60x110	E27 E26 B22 E14	Argento	85-265	3000-7500	≈450-550



WKE-A10	3x1W	φ50x105	E27 E26 B22 E14	Argento	85-265	3000-7500	≈270-330
---------	------	---------	--------------------------	---------	--------	-----------	----------



WKE-N6	6x1W	φ60x110	E27 E26 B22 E14	Argento	85-265	3000-7500	≈540-660
--------	------	---------	--------------------------	---------	--------	-----------	----------



WKE-N7	7x1W	φ60x110	E27 E26 B22 E14	Argento	85-265	3000-7500	≈630-770
--------	------	---------	--------------------------	---------	--------	-----------	----------



# WKE LED BULBS

WKE WORLD KEY ENERGY TECNOLOGIE A LED



Modello	Potenza	Dimensioni (mm)	Attacco	Colore	Voltaggio (V)	Colore temperatura (K)	Luminosità (Lm)
WKE-N8	9x1W	φ95x145	E27 E26 B22 E14	Argento	85-265	3000-7500	≈810-990
WKE-6125	3x1W	φ60x86	E27 E26 B22 E14	Argento	85-265	3000-7500	≈270-330
WKE-6135	5x1W	φ60x96	E27 E26 B22 E14	Argento	85-265	3000-7500	≈450-550
WKE-6145	6x1W	φ60x106	E27 E26 B22 E14	Argento	85-265	3000-7500	≈540-660



# WKE WORLD KEY ENERGY

---

## SOLUZIONI FOTOVOLTAICHE IN ROMANIA

WKE World Key Energy Srl - Office / Logistic: Dunca Expediții, Comuna Dumbrăvița  
Judetul Timiș - DJ 691 Nr. Km 7 + 142 - Tel: 0040-256-373901 - [www.worldkeyenergy.com](http://www.worldkeyenergy.com)

[www.worldkeyenergy.com](http://www.worldkeyenergy.com)